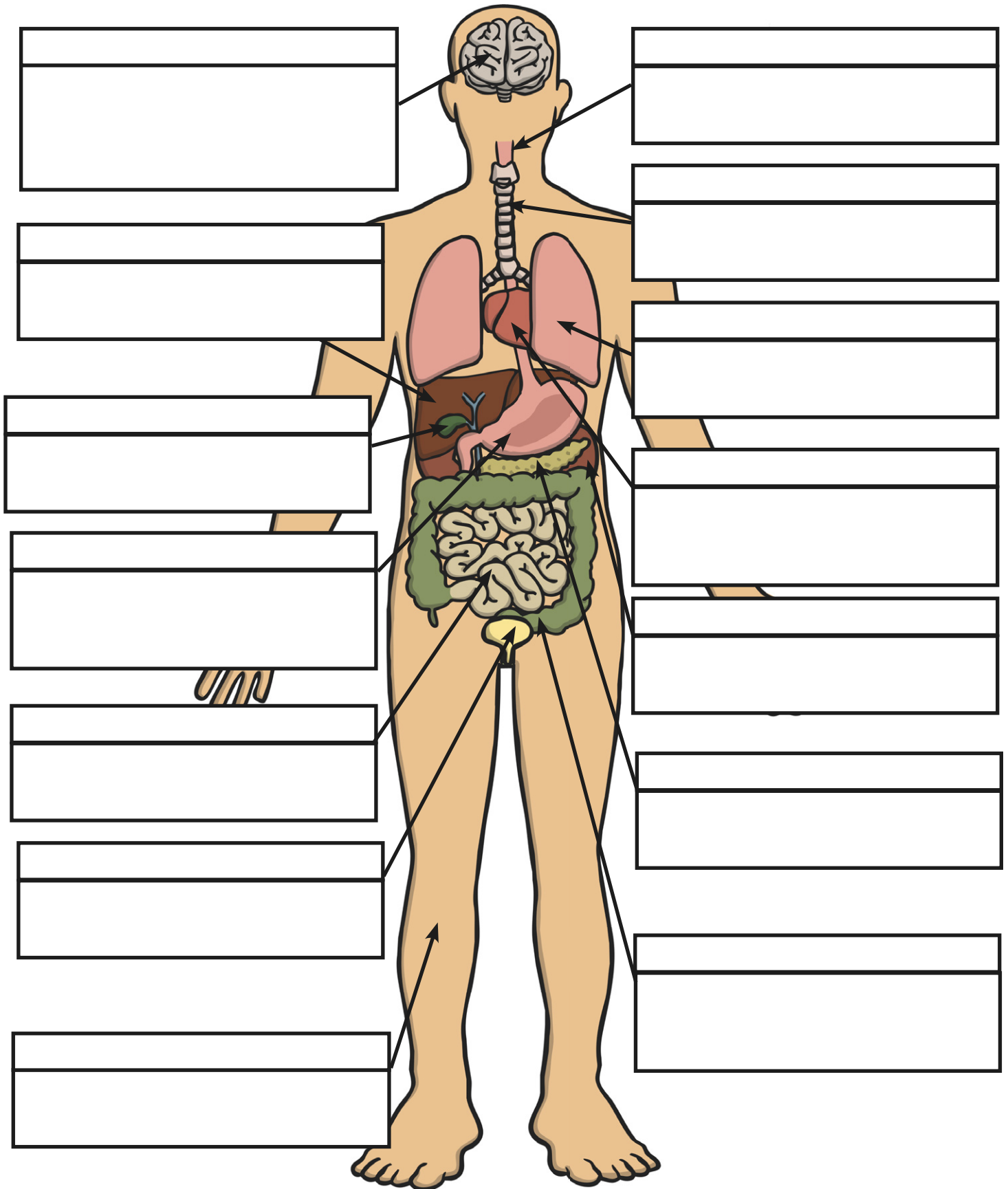


Les organes humains : Relier et étiqueter

Découpe le nom des organes ainsi que les descriptions et colle-les sur les bonnes cases sur le schéma.



| | |
|---|----------------------|
| Maintient la température du corps grâce à la transpiration et à la chair de poule. | l'oesophage |
| Contrôle toutes nos fonctions vitales, envoie les impulsions qui nous permettent de bouger, de penser et d'apprendre. | la vessie |
| Pompe du sang oxygéné à travers notre corps et reçoit du sang désoxygéné en retour. | le foie |
| Éliminent l'eau et le sel de ton sang et créent l'urine. | le gros intestin |
| Sécrète de la bile pour la digestion, élimine les toxines et régule la quantité de sucre dans le sang. | la vésicule biliaire |
| Produit des enzymes nécessaires à la digestion. | les reins |
| Digère les aliments en utilisant des enzymes et absorbe des éléments nutritifs pour le sang. | l'estomac |
| Continue le processus de digestion, absorbe autant d'eau que possible et rejette l'excès de fibres et les déchets. | le coeur |
| Emmagasine et concentre la bile produite par le foie. | le pancréas |
| Absorbent de l'oxygène qui atteint le sang en passant par le coeur. | les poumons |
| Emmagasine l'urine pour qu'on puisse décider quand on veut aller aux toilettes. | l'intestin grêle |
| Transporte les aliments et les boissons de la bouche à l'estomac. | la trachée |
| Reçoit les aliments de l'oesophage et commence à les décomposer avec des jus digestifs (les enzymes). | la peau |
| Transporte l'air du nez et de la bouche jusqu'aux poumons. | le cerveau |

Réponses

